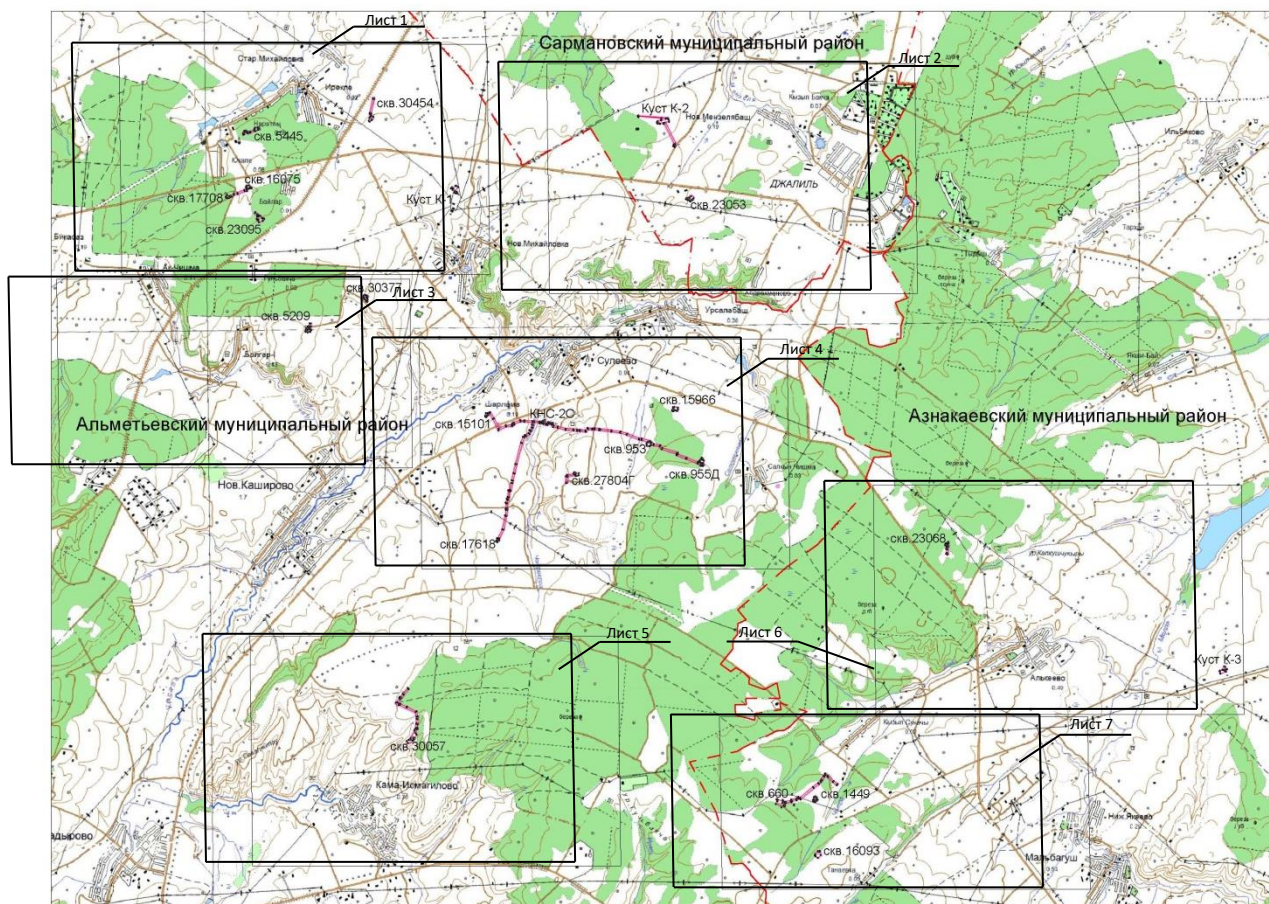


# Схема расположения границ планируемого размещения объекта «Обустройство скважин на 12 залежи НГДУ «Джалильнефть»

## Обзорная схема границ объекта



Масштаб 1 : 100 000

Используемые условные знаки и обозначения:



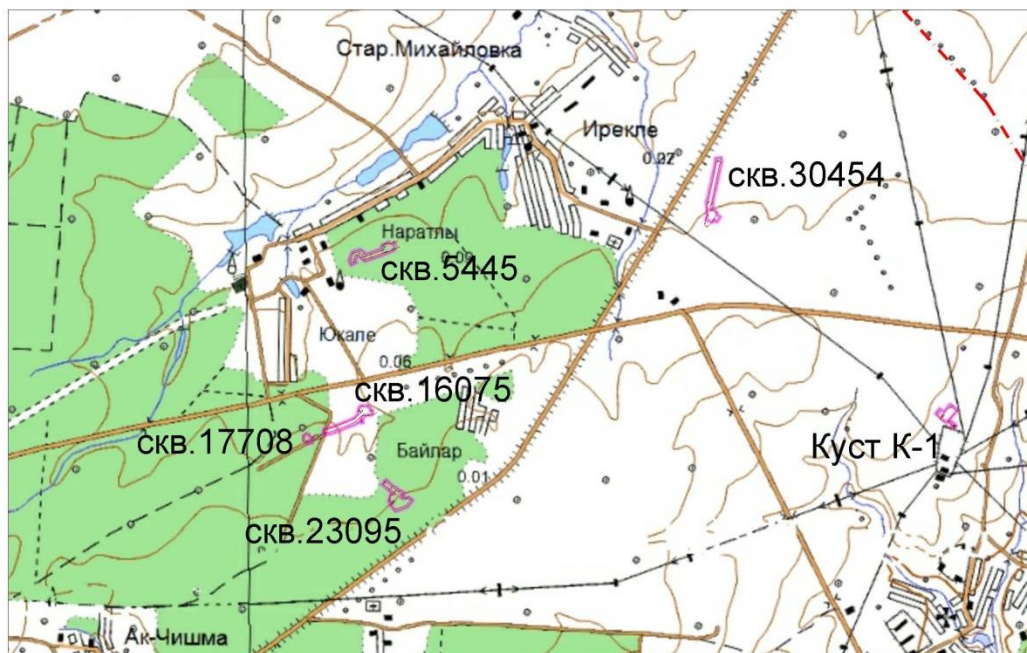
-  - граница зон планируемого размещения объектов, красная линия
-  - граница муниципального района

Схема расположения границ планируемого размещения объекта «Обустройство скважин на 12 залежи НГДУ «Джалильнефть»

Лист 1



Масштаб 1 : 25 000

Используемые условные знаки и обозначения:



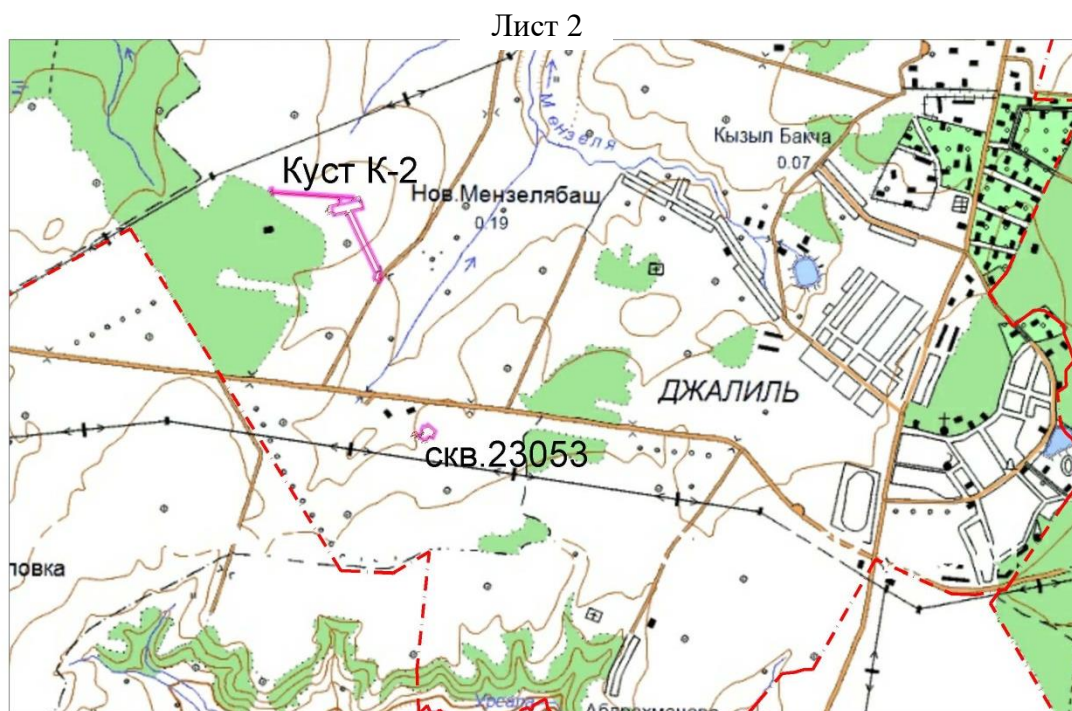
-  - граница зон планируемого размещения объектов, красная линия
-  - граница муниципального района

Схема расположения границ планируемого размещения объекта «Обустройство скважин на 12 залежи НГДУ «Джалильнефть»



Масштаб 1 : 25 000

Используемые условные знаки и обозначения:



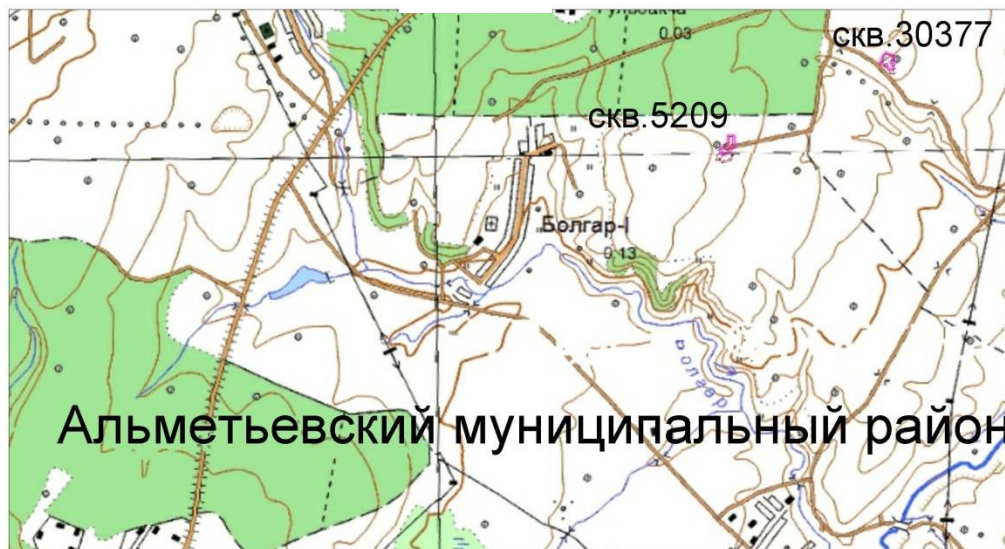
-  - граница зон планируемого размещения объектов, красная линия
-  - граница муниципального района

Схема расположения границ планируемого размещения объекта «Обустройство скважин на 12 залежи НГДУ «Джалильнефть»

Лист 3



Масштаб 1 : 25 000

Используемые условные знаки и обозначения:



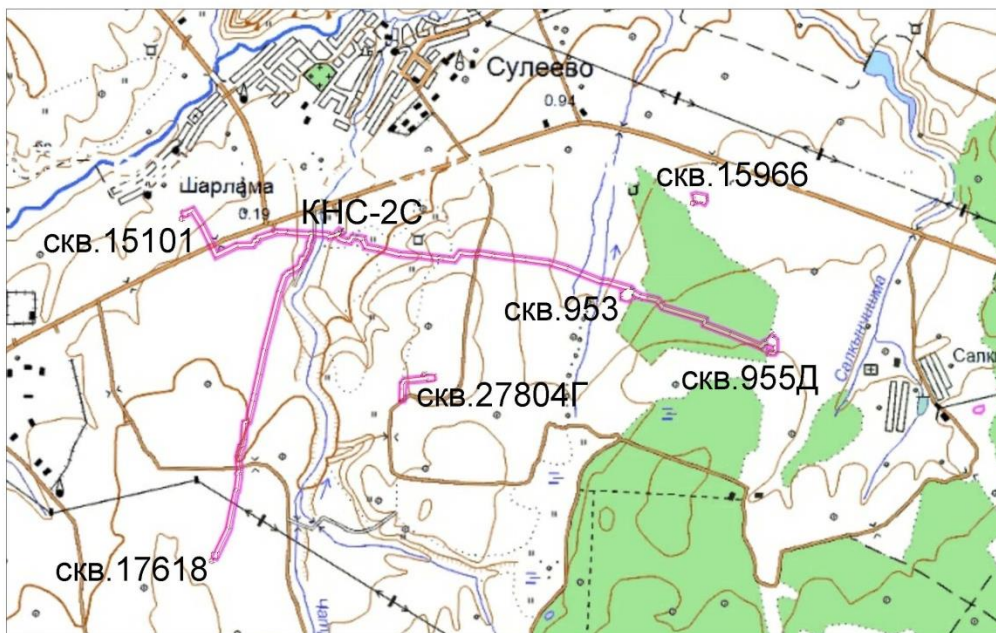
- граница зон планируемого размещения объектов, красная линия



- граница муниципального района

Схема расположения границ планируемого размещения объекта «Обустройство скважин на 12 залежи НГДУ «Джалильнефть»

Лист 4



Масштаб 1 : 25 000

Используемые условные знаки и обозначения:



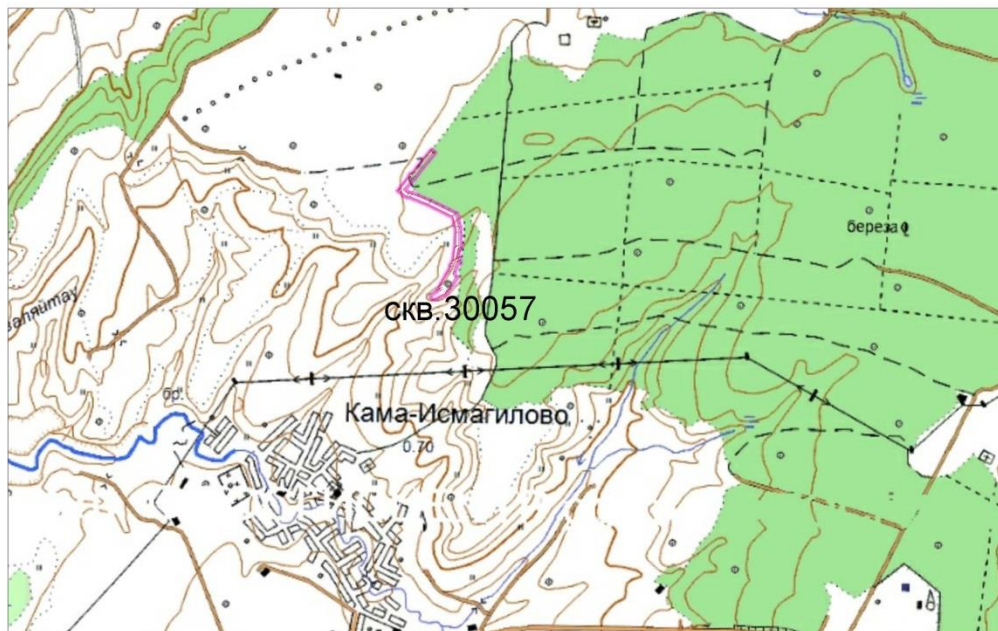
-  - граница зон планируемого размещения объектов, красная линия
-  - граница муниципального района

Схема расположения границ планируемого размещения объекта «Обустройство скважин на 12 залежи НГДУ «Джалильнефть»

Лист 5



Масштаб 1 : 25 000

Используемые условные знаки и обозначения:



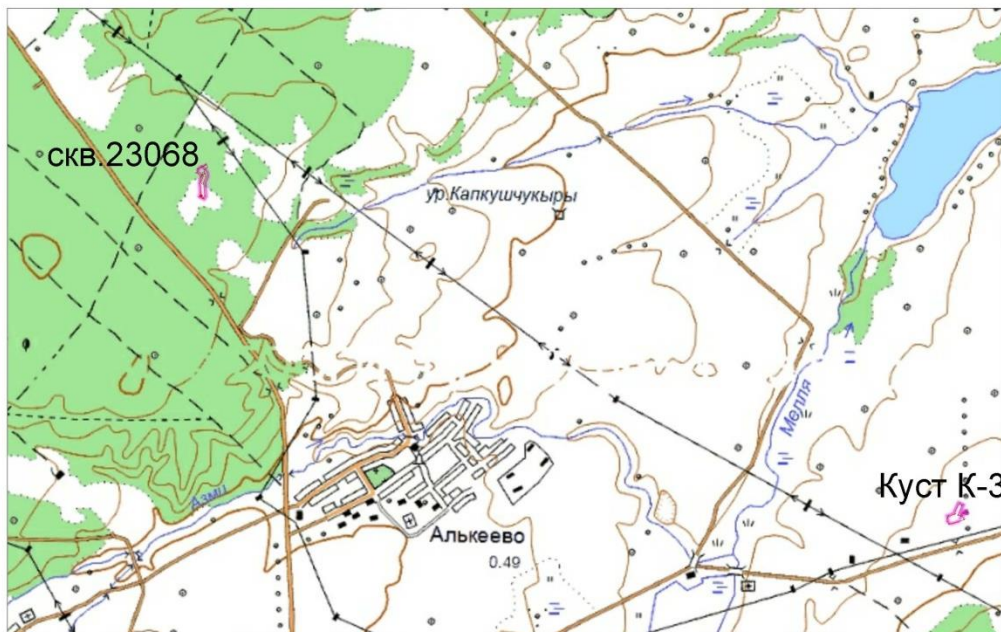
- граница зон планируемого размещения объектов, красная линия



- граница муниципального района

# Схема расположения границ планируемого размещения объекта «Обустройство скважин на 12 залежи НГДУ «Джалильнефть»

Лист 6



Масштаб 1 : 25 000

Используемые условные знаки и обозначения:



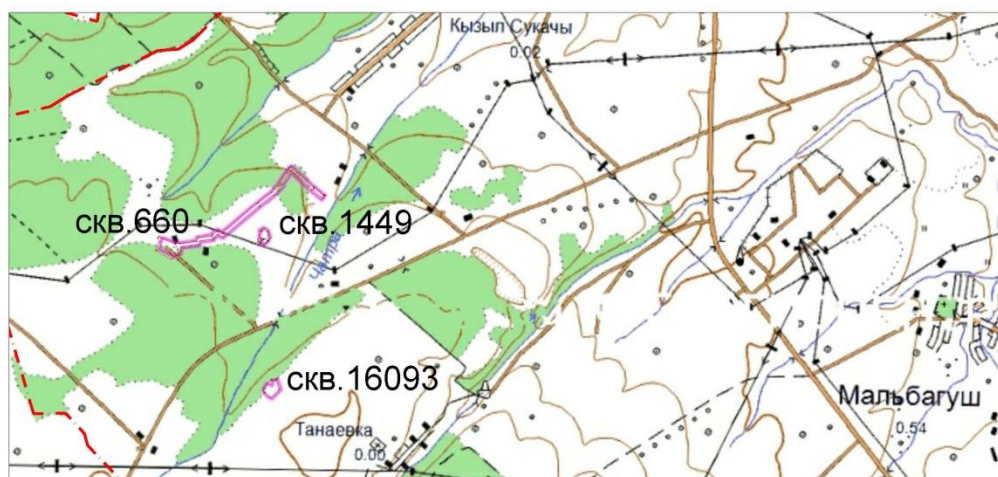
- граница зон планируемого размещения объектов, красная линия



- граница муниципального района



# Схема расположения границ планируемого размещения объекта «Обустройство скважин на 12 залежи НГДУ «Джалильнефть»

Лист 7



Масштаб 1 : 25 000

Используемые условные знаки и обозначения:

-  - граница зон планируемого размещения объектов, красная линия
-  - граница муниципального района